

ВНИМАНИЕ!!!

АФРИКАНСКАЯ ЧУМА СВИНЕЙ

АФРИКАНСКАЯ ЧУМА СВИНЕЙ

АФРИКАНСКАЯ ЧУМА СВИНЕЙ (АЧС) - болезнь Монтгомери - высококонтагиозная вирусная болезнь домашних и диких свиней, характеризующаяся лихорадкой, цианозом кожи и обширными гемorragиями во внутренних органах.

Вакцин и медикаментов, которые защищают от этой болезни, не существует.

Всё поголовье свиней в хозяйствах, куда проникает вирус, погибает.

Люди африканской чумой свиней не болеют.



УСТОЙЧИВОСТЬ ВИРУСА АФРИКАНСКОЙ ЧУМЫ СВИНЕЙ К ФИЗИЧЕСКИМ И ХИМИЧЕСКИМ ФАКТОРАМ

Вирус АЧС высокоустойчив к факторам среды, месяцами сохраняется в тушах свиней, крови, фекалиях, в замороженном или копченном мясе. Вирус стоек к высушиванию и гниению. При комнатной температуре вирус сохраняется в течение 18 месяцев, а инфекционную активность сохраняет от 6 до 10 лет. При температуре 60 °С инактивируется в течение 10 минут. Эффективные дезинфектанты: раствор едкого натрия 2-3%; формальдегид 2,5 %; водный раствор хлорной извести 15-20%. Уничтожение вируса происходит в течение часа.

ПУТИ ЗАРАЖЕНИЯ АФРИКАНСКОЙ ЧУМОЙ СВИНЕЙ

Свиньи всех пород и возрастов заражаются при совместном содержании с инфицированными животными. Болезнь распространяется через корма, пастбища, загрязненный транспорт, в котором транспортируются больные животные. Комары, хищные птицы и звери, собаки могут быть переносчиками вируса. Использование в корм необезвреженных столовых отходов (соленые и сырокопченые продукты животного происхождения, термически не обработанные) способствует распространению возбудителя.

СИМПТОМЫ АФРИКАНСКОЙ ЧУМЫ СВИНЕЙ

Заболевание протекает в четырех формах:

Молниеносная форма: характеризуется гибелью животных без каких-либо признаков.

Острая форма: у животных повышается температура тела до 40,5-42,5 °С (нормальная t у свиней 38-40 °С), отмечаются одышка, кашель, появляются приступы рвоты, парезы и параличи задних конечностей. Наблюдаются серозные или слизисто-гнойные выделения из носа и глаз, иногда понос с кровью, чаще запор. Кожа приобретает синюшный цвет, особенно в области ушей, пяточка, подгрудка, брюшной стенки живота, а в конце болезни по всему телу появляются многочисленные кровоизлияния. Гибель наступает через 4-10 суток.

Подострая форма: заболевания считается такой, если заболевание продолжается 3-4 недели. У животных наблюдается истощение, отеки суставов и некрозы кожи. Такие животные становятся носителями возбудителя, затем погибают.

Хроническая форма: потеря влаги, периодическое повышение температуры тела, артрит, увеличение суставов, респираторные признаки, угнетенность. Животное может болеть несколько месяцев, потом погибает.

Лечение больных животных запрещено!!!

ПРОФИЛАКТИКА АФРИКАНСКОЙ ЧУМЫ СВИНЕЙ

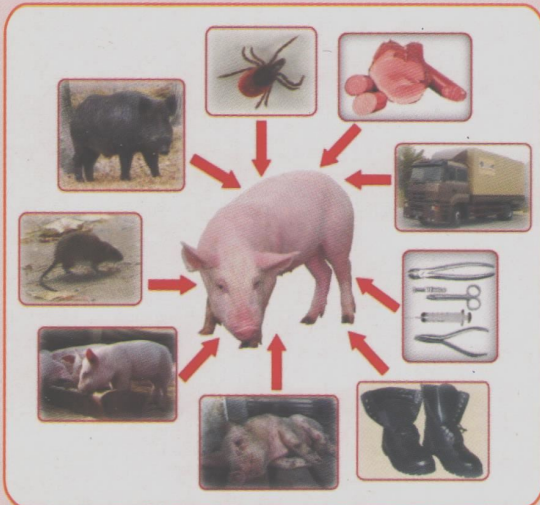
- постоянно информировать работников свиноферм и ветеринарный персонал об угрозе АЧС и мерах ее профилактики;
- предоставлять поголовье свиней для проводимых ветслужбой вакцинаций (против классической чумы свиней, рожи);
- содержать поголовье только закрытым (в базах, сараях), не допускать свободного выгула свиней на территории населенных пунктов, особенно в лесной зоне;
- ежедекадно обрабатывать свиней и помещение для их содержания от кровососущих насекомых (клещей, вшей, блох), постоянно вести борьбу с грызунами;
- не завозить свиней без согласования с Госветслужбой;
- не использовать необезвреженные корма (термическая обработка) животного происхождения, особенно боенские отходы в рационах свиней;
- ограничить связи с неблагополучными территориями;
- немедленно сообщать о всех случаях заболевания свиней в государственные ветеринарные учреждения по зонам обслуживания.

ПРИ СУЩЕСТВОВАНИИ УГРОЗЫ АФРИКАНСКОЙ ЧУМЫ СВИНЕЙ ЗАПРЕЩАЕТСЯ:

- выгульное содержание свиней;
- лечение больных свиней;
- вынужденный забой (без ветеринарного осмотра);
- завоз животных без соответствующих документов;
- завоз продуктов животного происхождения с неблагополучных территорий.

При наличии признаков заболевания у домашних свиней, или при обнаружении трупов диких кабанов немедленно сообщить в государственные учреждения ветеринарной медицины.

СГГЛВМ г. Симферополь, ул. Ж. Дерюгиной, 5а, т.: 27-53-22



Цианоз кожи уха свиньи, больной АЧС



Увеличение селезенки и многочисленные гемorragии



Увеличение почки и мышечные гемorragии при АЧС

ГОСУДАРСТВЕННЫЙ КОМИТЕТ ВЕТЕРИНАРИИ РЕСПУБЛИКИ КРЫМ ИНФОРМИРУЕТ

ГРИПП ПТИЦ



Грипп птиц (лат. *Gripusaviium*), классическая чума птиц — инфекционно-вирусное заболевание птиц, опасное для человека.

Сопровождается поражением пищеварительных и дыхательных органов, высокой степенью летальности. Некоторые штаммы вызывают гибель от 10 до 100% поголовья. Источником и распространителем вируса являются дикие перелетные птицы, чаще всего утки.

ПЕРВЫЕ ПРИЗНАКИ И СИМПТОМЫ У КУР

Первые признаки после инфицирования появляются уже на следующие сутки. Причина массовой гибели кур — низкий иммунитет. В острой форме птицы: резко снижают яйценоскость; отказываются принимать корм (вплоть до анорексии); выделяют густую слизь, забивающая органы дыхания и носоглотку; тяжело хрипят и прерывисто дышат; имеют горячее тело (температура их

тела достигает 44 градусов); испражняются пометом коричневого и зеленоватого цвета; испытывают невроз и судорогу, у них искривляются шея и крылья; страдают дискоординацией движений, шатаются, падают; испытывают сильную жажду. В последней стадии наблюдается отек легких и поражение нервной системы, общее ухудшение самочувствия и смерть.



<https://pro-krm.ru> — Все про кур

ПРОФИЛАКТИКА И МЕРЫ БОРЬБЫ

Для предотвращения заноса и распространения возбудителя болезни, необходимо тщательно выполнять ветеринарно-санитарные нормативы по содержанию и уходу за птицей. При установке гриппа птицы целесообразно осуществлять забой во всей неблагополучной группе. Тушки больной и подоз-

реваемой по заболеванию птицы, а также трупы погибшей птицы сжигают. Условно здоровую птицу забивают на мясо, тушки проваривают при 100 °С в течение 30 мин и реализуют только в данном хозяйстве.



**В СЛУЧАЕ МАССОВОЙ ГИБЕЛИ
ДОМАШНЕЙ ПТИЦЫ СЛЕДУЕТ СООБЩАТЬ
В ГОСУДАРСТВЕННУЮ ВЕТЕРИНАРНУЮ
СПЛУЖБУ ИЛИ В ГОСУДАРСТВЕННЫЙ
КОМИТЕТ ВЕТЕРИНАРИИ РЕСПУБЛИКИ
КРЫМ по тел. «горячей линии»**

+7 (978) 911-01-78

ИЛИ

+7 (3652) 69-06-51